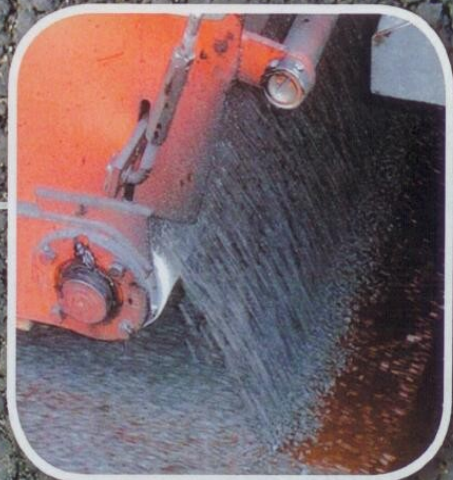
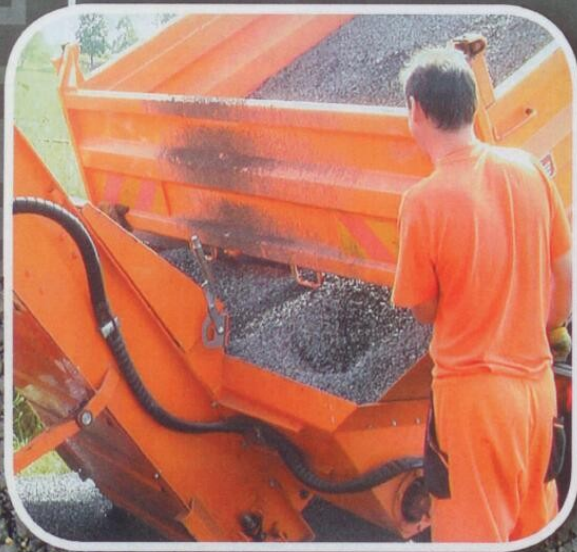


NABÍDKA PREVENTIVNÍCH OPRAV KOMUNIKACÍ

NÁTĚRY VOZOVEK

Nátěr vozovky je povrchová úprava tvořená z vrstvy pojiva nanesené pomocí roztřikovače a vrstvy kameniva naneseného na pojivo pomocí podrťovače. Před nátěrem musí být povrch vozovky vyčištěn a bez výtluků. Nástřik pojiva a ihned následující nanesení kameniva do čerstvého nástřiku provádí v jedné fázi nátěrová souprava. Kamenivo se do pojiva zatlačí válcováním. Nezatlačené přebytečné kamenivo se zametá a odsává.

Tato technologie se používá pro obnovu povrchu vozovky, zpravidla po 5-6ti letém provozu. Emulze zalije malé trhlinky v povrchu, aby se nestaly zdrojem rozsáhlejšího poškození - výtluhu. Spolu s kamenivem obnoví povrch vozovky.



NÁTĚRY VOZOVEK

1 Celkový pohled na nátěrovou soupravu VYKO-6. Vlastní nátěrová souprava má svoji nádrž na emulzi a zásobník kameniva.

Parametry:
záběr max. 2300 mm
Nádrž na emulzi 1800 l
Zásoba kameniva 4 m³

Aplikační ústrojí je rozděleno na 6 sekcí, každá se samostatným ovládáním. Soupravou lze proto dělat i nesouvislé (bodové) nátěry.



2 Detail pracovního ústrojí nátěrové soupravy. Směr pojezdu stroje zleva doprava. Ve předním panelu se nalézají stříkačací trysky na nanášení pojiva, seřiditelné na dávku emulze 0,25-2 kg/m². Bezprostředně za panelem je dávkovací ústrojí na kamenivo, rozsah dávkování je 8-20 kg/m². Seřizování dávek, volba druhu pojiva a velikosti kameniva a technologie nátěru (jednovrstvý, dvojevrstvý, jednovrstvý s dvojitým podrtáváním aj.) závisí na podmínkách vozovky.



3 Čerstvě ošetřená část vozovky s bodovým nasazením jednotlivých sekcí.

Vpravo od natřených ploch je neošetřená část vozovky s viditelnými trhlinkami. Bude ošetřena při další jízdě.

Včasný nátěr vozovky je preventivním plošným zásahem. Oddaluje mnohonásobně dražší celkovou rekonstrukci povrchu vozovky nebo nebude-li tato provedena, přijde fáze hromadné tvorby výtluků a jejich odstraňování.



4 Na snímku je detail provedení bodového jednovrstvého nátěru vozovky. Pojivem je asfaltová emulze o nanášecí teplotě 60-70 °C, použité kamenivo je frakce 2-5 mm.



ZVOLTE RADĚJI VČASNOU PREVENCII !!!

**NEČEKEJTE,
AŽ SE ZAČNE VOZOVKA ROZPADAT !!!**

ÚDRŽBA SILNIC KARLOVARSKÉHO KRAJE, a.s.

Na Vlečce 177
360 01 Otovice

ústředna: 353 504 211
fax: 353 504 238

e-mail: podatelna@uskk.cz

ÚDRŽBA SILNIC
KARLOVARSKÉHO KRAJE, a.s.

